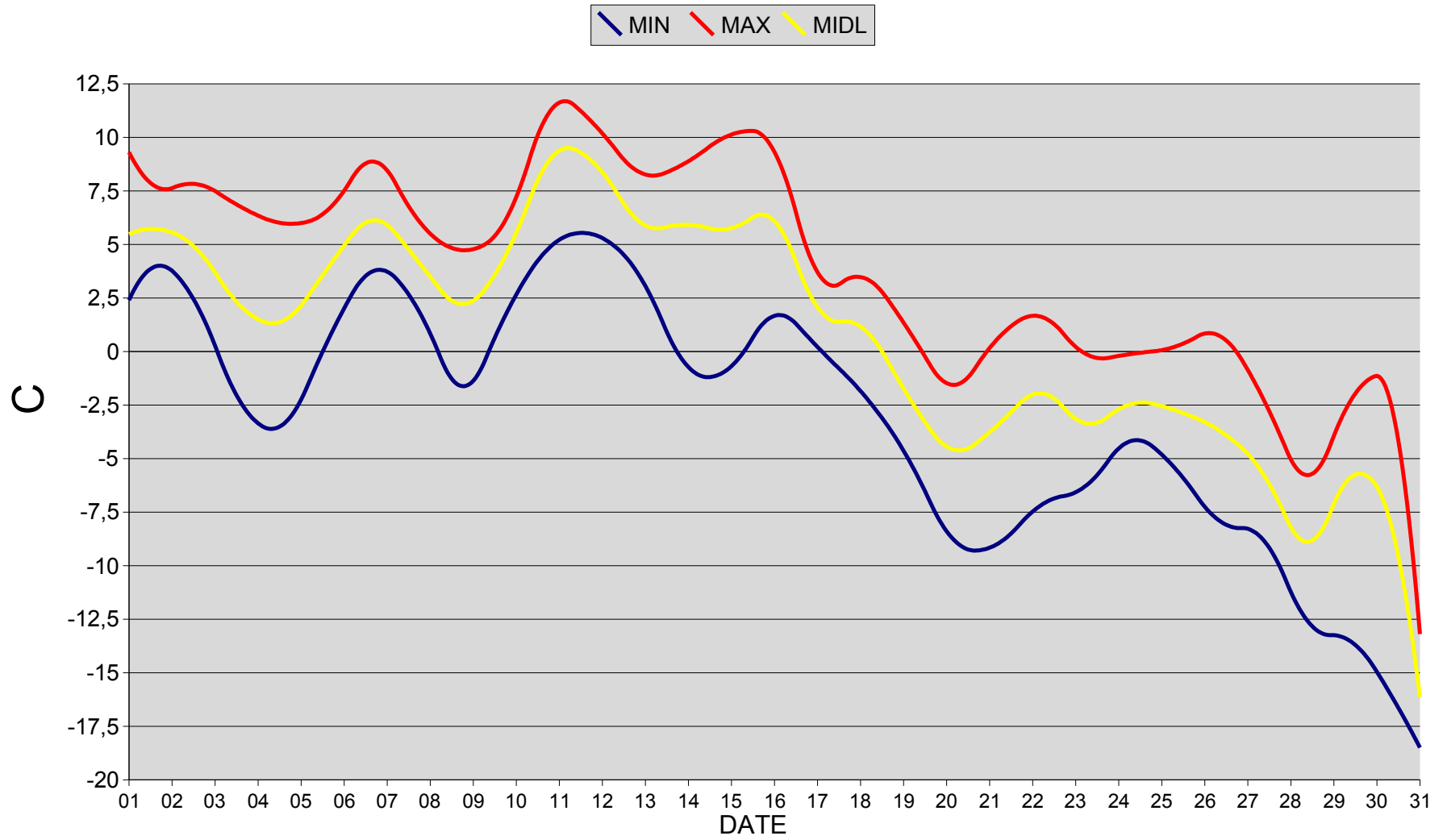


October 2006

| DATE | BAROMETER | TEMPERATURE | | | HUMIDITY | WIND |
|--------------|-----------|-------------|-------|-------|----------|------|
| | | MIN | MAX | MID | | |
| 01 | 1005 | 2,4 | 9,3 | 5,5 | 61 | 3 |
| 02 | 998 | 4,7 | 7,2 | 5,9 | 71 | 1 |
| 03 | 1001 | 2,7 | 8,1 | 5,1 | 78 | 0 |
| 04 | 1006 | -2,9 | 6,7 | 1,8 | 74 | 1 |
| 05 | 1006 | -4,1 | 5,8 | 1,0 | 69 | 1 |
| 06 | 1003 | 0,8 | 6,3 | 4,0 | 56 | 4 |
| 07 | 996 | 4,5 | 9,8 | 6,8 | 61 | 3 |
| 08 | 994 | 2,3 | 5,8 | 4,2 | 75 | 5 |
| 09 | 1014 | -2,9 | 4,4 | 1,5 | 57 | 3 |
| 10 | 1015 | 2,1 | 5,6 | 4,3 | 64 | 3 |
| 11 | 1019 | 5,3 | 12,4 | 9,9 | 73 | 3 |
| 12 | 1022 | 5,7 | 10,6 | 9,0 | 77 | 1 |
| 13 | 1020 | 3,8 | 7,9 | 5,5 | 87 | 0 |
| 14 | 1019 | -1,2 | 8,7 | 6,1 | 82 | 1 |
| 15 | 1018 | -1,2 | 10,3 | 5,5 | 78 | 1 |
| 16 | 1004 | 2,4 | 10,3 | 7,0 | 78 | 3 |
| 17 | 999 | 0,1 | 2,4 | 1,2 | 79 | 1 |
| 18 | 1009 | -1,9 | 4,0 | 1,6 | 81 | 0 |
| 19 | 1018 | -4,8 | 1,1 | -2,2 | 58 | 2 |
| 20 | 1016 | -9,3 | -2,4 | -5,1 | 49 | 1 |
| 21 | 1001 | -9,3 | 0,8 | -3,5 | 69 | 0 |
| 22 | 994 | -6,9 | 2,1 | -1,4 | 78 | 1 |
| 23 | 998 | -6,6 | -0,5 | -3,9 | 69 | 1 |
| 24 | 995 | -3,6 | -0,1 | -2,2 | 60 | 3 |
| 25 | 995 | -5,3 | 0,1 | -2,7 | 57 | 1 |
| 26 | 999 | -8,3 | 1,3 | -3,6 | 71 | 0 |
| 27 | 998 | -8,2 | -2,1 | -5,4 | 66 | 1 |
| 28 | 1006 | -13,3 | -7,1 | -10,1 | 69 | 0 |
| 29 | 1003 | -13,2 | -1,5 | -4,8 | 77 | 0 |
| 30 | 1001 | -16,5 | -0,8 | -7,7 | 73 | 0 |
| 31 | 1007 | -18,5 | -13,2 | -16,1 | 63 | 0 |
| October 2006 | 1005 | -18,5 | 12,4 | 1,1 | 70 | 2 |

TEMPERATURE OCTOBER 2006



BAROMETER & WIND OCTOBER 2006

