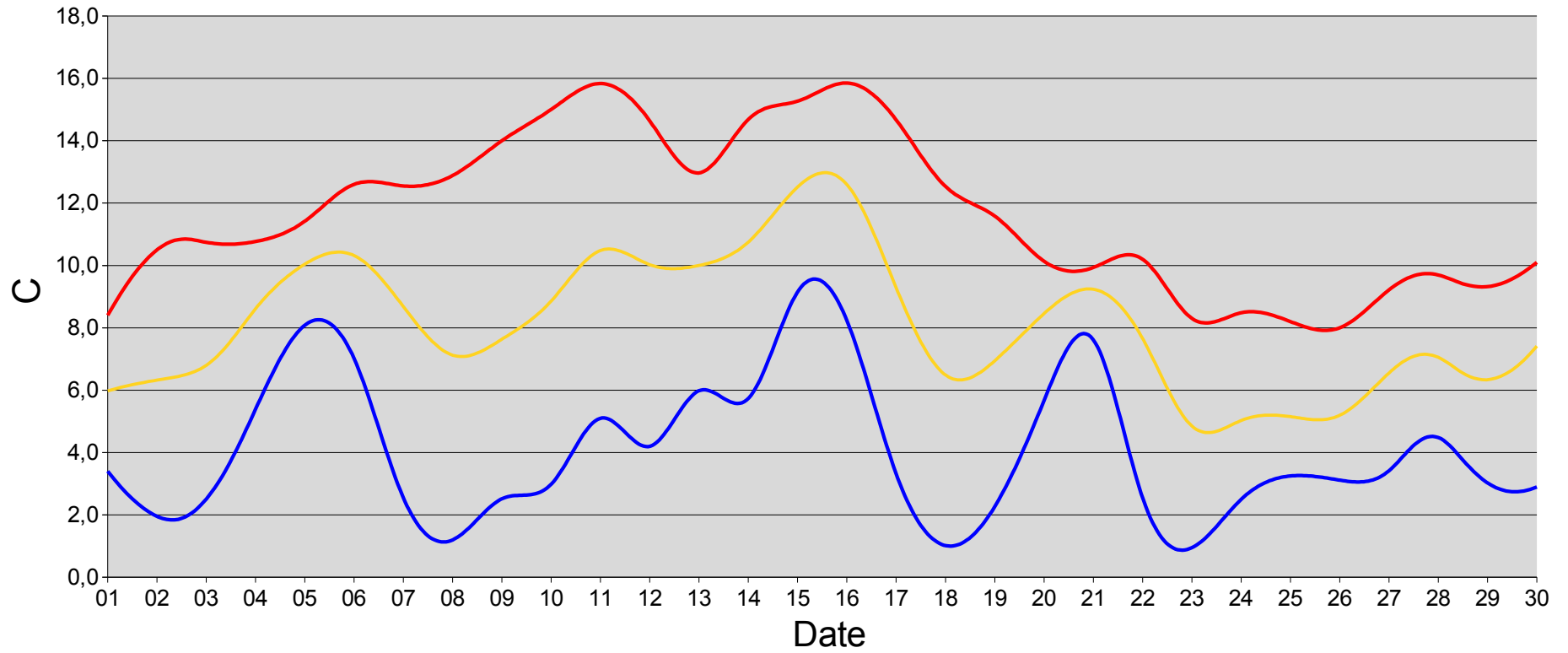


september 2010							
DATE	BAROMETER	TEMPERATURE			HUMIDITY	WIND	PRESIP
		MIN	MAX	MID			
01	1004	3,4	8,4	6,0	91	1	27,9
02	1015	1,4	11,2	6,4	85	2	1,6
03	1015	1,9	10,6	6,2	82	2	0,5
04	1010	5,4	10,7	8,8	92	2	17,1
05	1015	8,8	11,2	10,2	93	3	9,3
06	1021	7,9	13,0	10,8	86	2	0
07	1020	1,7	12,4	8,7	88	1	0
08	1017	0,6	12,7	6,6	90	2	0
09	1016	3,1	14,1	7,7	91	1	0
10	1012	2,1	14,9	8,6	90	2	0
11	1007	6,4	16,3	11,1	87	1	0
12	1001	2,9	14,9	9,8	85	3	1,6
13	1000	7,2	11,9	10,0	91	3	12,4
14	993	4,2	15,3	10,4	82	3	0,5
15	986	10,4	15,0	12,8	73	4	0
16	986	9,1	16,3	13,4	65	8	0
17	992	2,6	14,9	9,1	68	3	0
18	990	0,4	12,1	5,7	82	2	0
19	990	1,9	11,9	6,8	89	1	6,8
20	994	5,6	9,8	8,5	91	3	0
21	995	9,7	9,7	9,7	89	4	0
22	1000	1,3	11,0	8,1	88	2	1
23	999	0,4	7,5	3,9	93	2	0
24	1001	2,8	8,8	5,3	91	3	5,7
25	1008	3,4	8,2	5,2	90	3	12,4
26	1015	3,1	7,6	4,8	94	1	16,1
27	1017	2,9	9,4	6,7	94	3	20,2
28	1017	5,8	10,1	7,7	94	1	2,1
29	1016	2,2	8,8	5,5	95	1	0
30	1016	2,9	10,1	7,4	92	1	0
september	1006	0,4	16,3	8,1	87	2	135,2

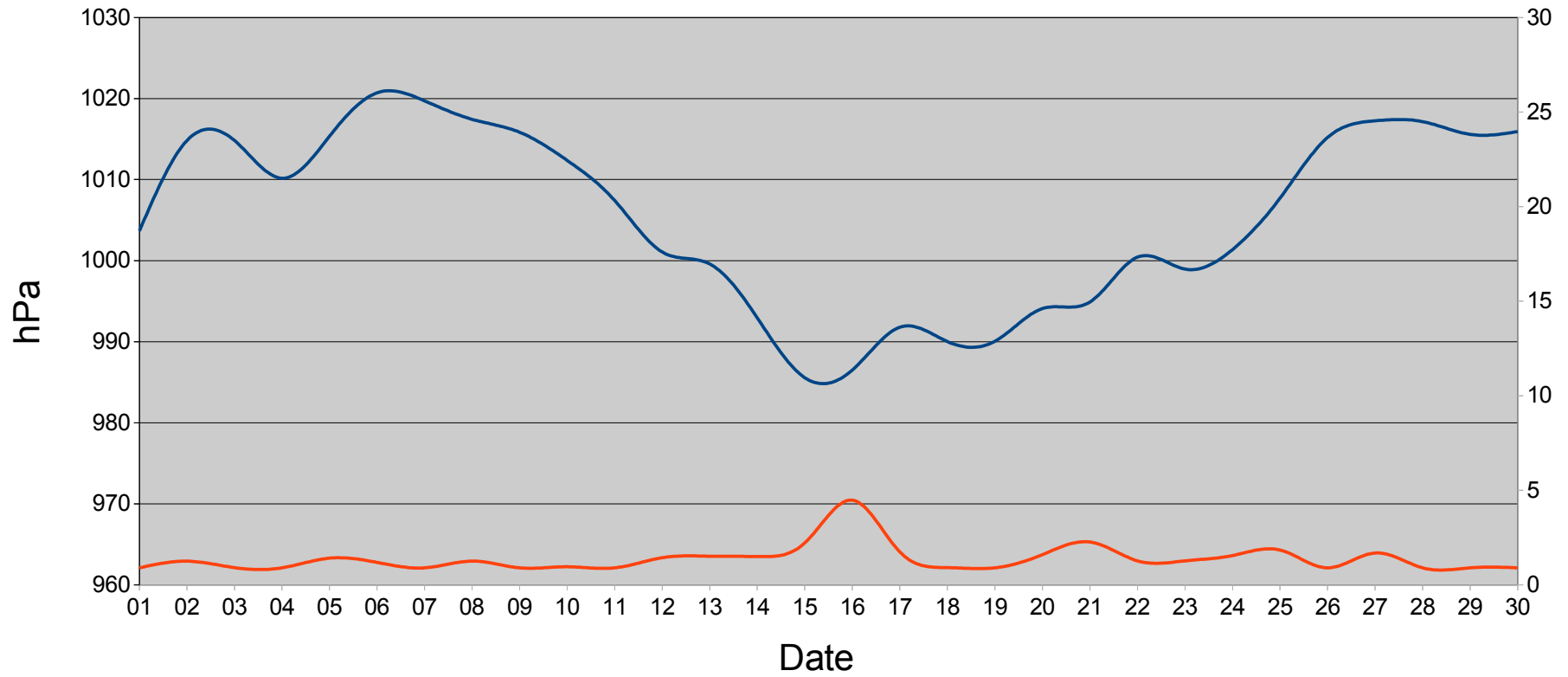
# TEMPERATURE SEPTEMBER 2010

— MIN — MAX — MID



# BAROMETER & WIND SEPTEMBER 2010

— BAROMETER — WIND



# PRESIPITATION SEPTEMBER 2010

