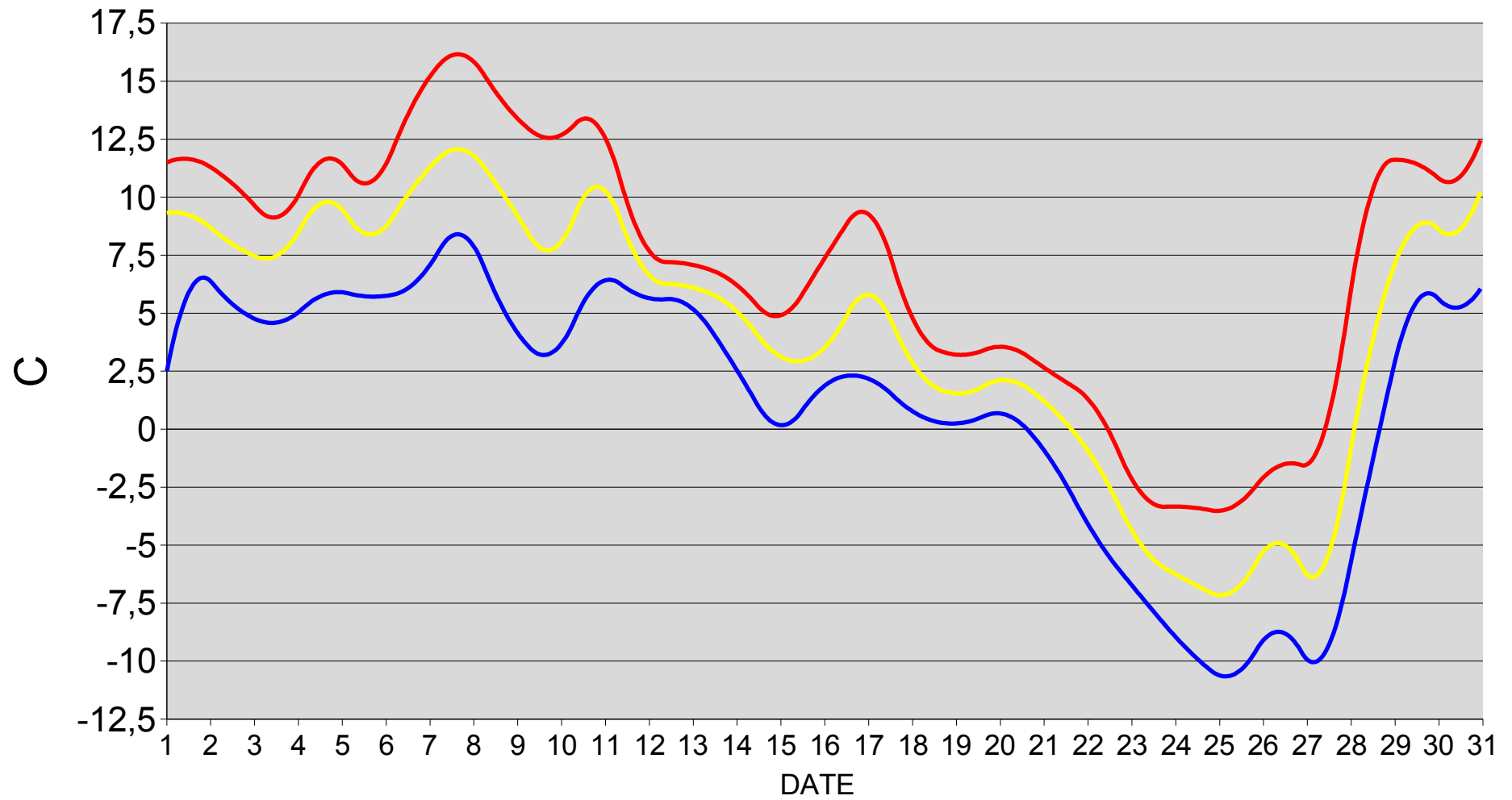


OCTOBER 2005

DATE	BAROMETER	TEMPERATURE			HUMIDITY	WIND
		MIN	MAX	MIDL		
1	997	2,5	11,5	9,3	66	2
2	1000	7,5	11,9	9,5	77	1
3	999	5,1	10,6	7,8	78	1
4	1011	4,3	8,4	7,0	75	4
5	1005	6,1	12,5	10,6	73	5
6	1010	5,6	9,7	7,6	76	1
7	1012	6,0	14,6	10,8	74	2
8	1007	9,4	16,8	12,6	57	2
9	1000	4,5	13,7	9,9	64	4
10	1003	2,5	12,1	6,7	76	2
11	1002	7,0	14,2	11,8	68	3
12	1012	5,5	7,2	6,3	86	0
13	1011	5,7	7,2	6,2	87	1
14	999	2,8	6,5	5,4	85	2
15	1028	-0,6	4,2	2,8	65	4
16	1027	2,2	7,4	3,1	61	2
17	1020	2,4	10,4	6,8	76	4
18	1024	0,5	3,8	2,2	81	1
19	1012	0,1	3,0	1,3	85	0
20	997	1,0	3,8	2,4	83	1
21	996	-1,2	2,4	1,0	73	2
22	999	-4,9	1,2	-1,3	74	0
23	1003	-7,3	-3,4	-5,4	79	0
24	1006	-9,6	-3,3	-6,6	78	0
25	1008	-11,2	-3,7	-7,5	71	1
26	1004	-7,9	-1,2	-4,0	57	3
27	1014	-11,3	-1,9	-7,8	67	0
28	1000	-1,9	11,5	4,0	66	2
29	993	6,7	11,7	9,6	77	2
30	996	4,6	10,0	7,7	61	7
31	994	6,2	12,7	10,5	75	3
OCTOBER.	1006	-11,3	16,8	4,5	73	2

TEMPERATURE OCTOBER 2005

MIN MAX MIDL



Pressure & wind october 2005

Pressure hPa Wind Kt

