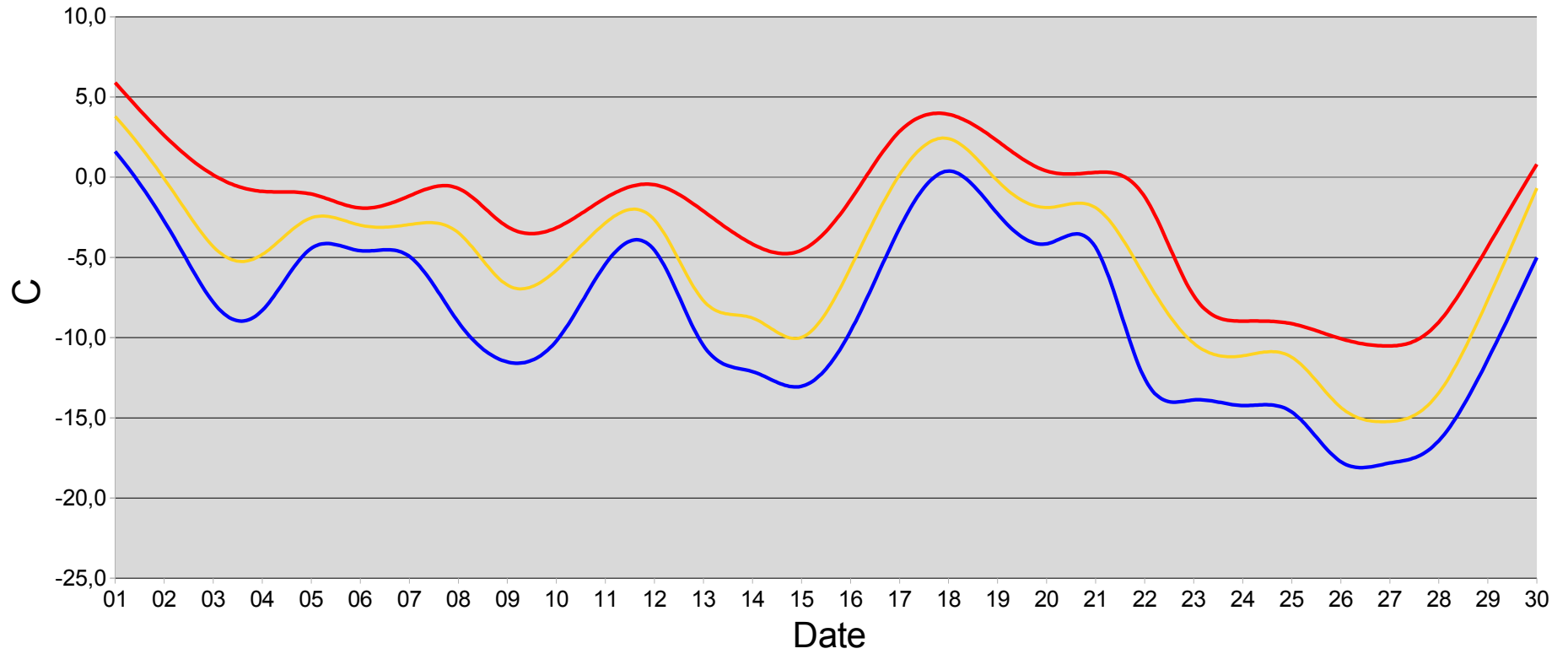


november 2010							
DATE	BAROMETER	TEMPERATURE			HUMIDITY	WIND	PRESIP
		MIN	MAX	MID			
01	978	1,6	5,9	3,8	78	16	7,3
02	987	-2,1	2,4	0,4	71	10	2
03	976	-9,2	-0,2	-5,6	88	2	0
04	980	-9,4	-1,1	-5,4	92	3	0
05	987	-3,0	-0,7	-1,6	72	9	0
06	983	-5,2	-2,4	-3,3	72	8	0
07	983	-3,7	-1,2	-3,0	74	6	0
08	990	-9,6	0,2	-2,5	94	5	8,8
09	999	-12,1	-3,8	-8,0	89	1	0
10	998	-11,1	-3,5	-6,1	72	6	0
11	987	-4,7	-1,1	-2,5	73	8	0
12	977	-2,6	0,1	-1,0	79	3	0
13	975	-12,2	-2,1	-9,3	90	3	0
14	984	-11,6	-4,4	-8,0	92	2	0
15	996	-14,1	-5,3	-11,5	91	2	0
16	1010	-10,2	-1,7	-5,8	94	1	0
17	1017	-2,7	3,6	0,8	86	4	0
18	1016	1,9	4,4	3,6	81	5	5,2
19	1023	-2,6	2,3	-0,6	90	3	1,6
20	1025	-5,2	-0,1	-2,5	90	1	0
21	1021	-1,5	0,4	-0,6	95	2	1,5
22	1016	-15,1	0,3	-6,4	84	7	1,1
23	1019	-13,4	-8,9	-11,1	90	1	0
24	1017	-14,6	-9,0	-11,4	91	1	0
25	1015	-13,6	-8,9	-10,2	77	6	0
26	1025	-18,8	-10,2	-15,1	80	4	0
27	1027	-17,6	-10,7	-15,4	88	3	0
28	1029	-17,7	-10,1	-14,7	89	2	0
29	1025	-11,5	-4,2	-7,7	92	1	1
30	1015	-5,0	0,8	-0,7	95	3	10,4
november	1003	-18,8	5,9	-5,4	85	4	38,9

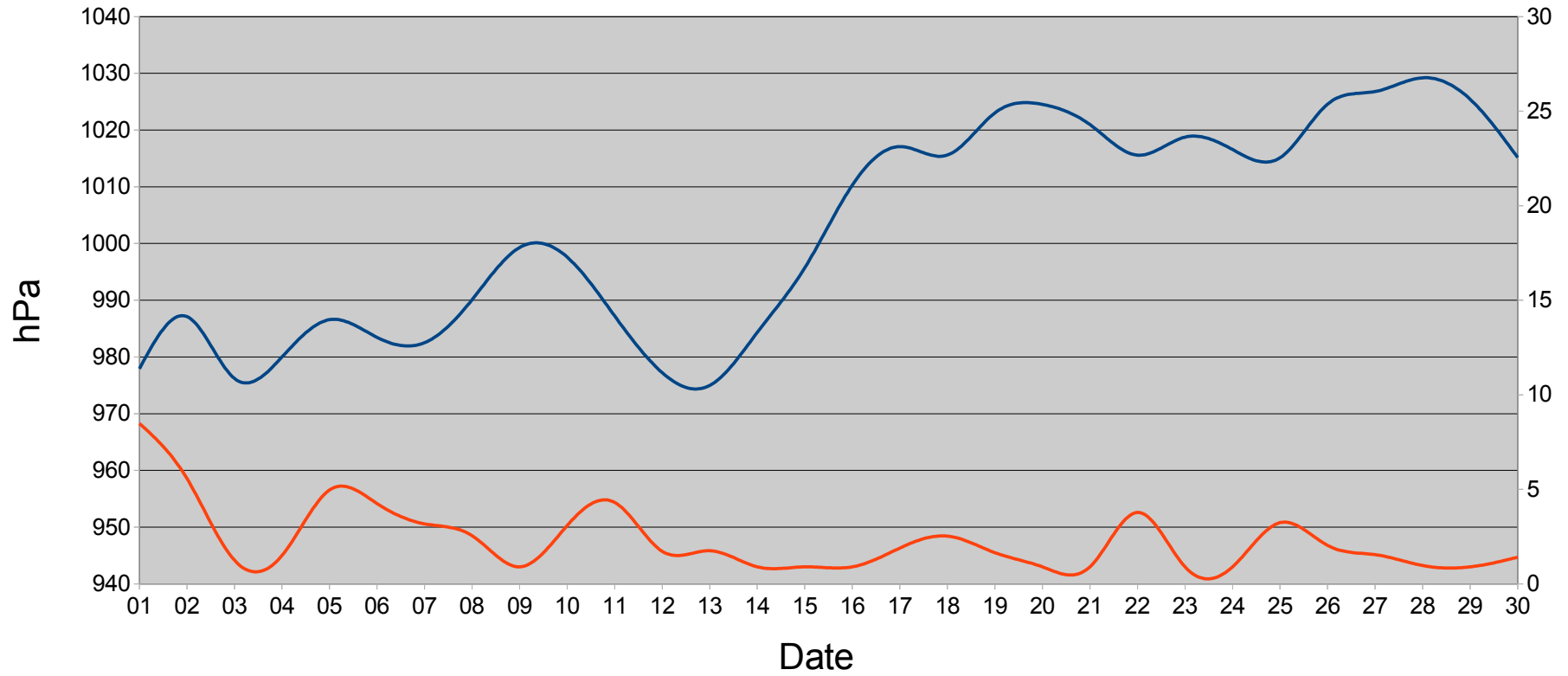
TEMPERATURE NOVEMBER 2010

— MIN — MAX — MID



BAROMETER & WIND NOVEMBER 2010

— BAROMETER — WIND



PRESIPITATION NOVEMBER 2010

