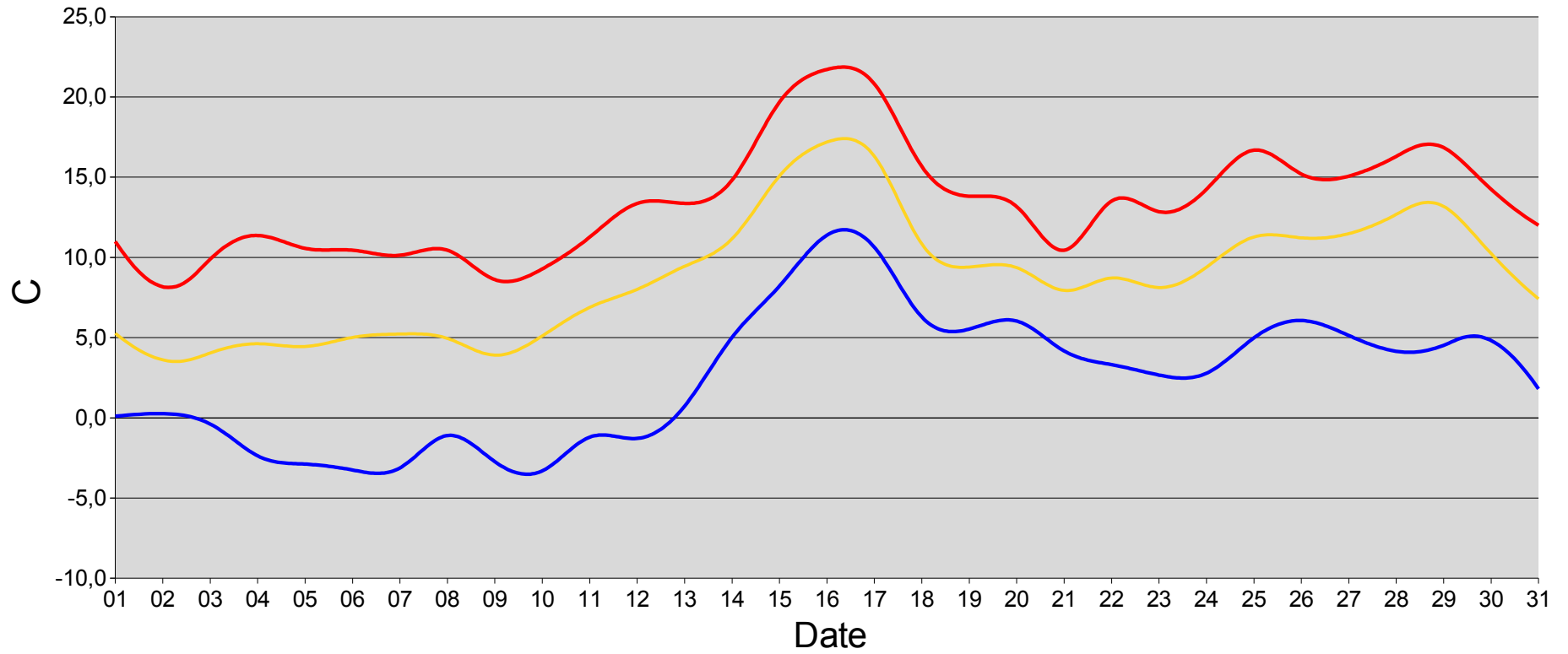


mai 2010							
DATE	BAROMETER	TEMPERATURE			HUMIDITY	WIND	PRESIP
		MIN	MAX	MID			
01	992	0,1	11,0	5,3	49	1	0
02	993	0,4	6,4	2,8	69	2	0
03	1005	0,2	10,4	4,2	55	8	0
04	1013	-2,9	11,9	4,8	49	0	0
05	1013	-2,8	10,2	4,2	52	3	0
06	1019	-3,2	10,7	5,2	45	2	0
07	1017	-3,9	9,7	5,2	34	4	0
08	1006	0,1	11,3	5,3	51	2	0
09	1002	-3,1	7,8	3,3	54	3	0
10	1004	-4,1	9,2	5,1	45	4	0
11	1004	-0,3	11,1	7,1	49	7	0
12	1009	-1,9	14,0	7,8	41	6	0
13	1016	0,2	13,1	9,6	35	6	0
14	1011	5,5	13,8	10,4	62	8	0
15	1011	7,9	20,6	15,7	60	7	0
16	1012	12,2	21,9	17,4	52	6	0
17	1011	11,6	22,1	17,7	55	6	0
18	1021	5,2	14,6	9,5	80	2	2,1
19	1024	5,3	13,5	9,2	79	6	2,6
20	1019	6,8	14,3	10,0	82	4	10,9
21	1023	3,7	8,3	7,1	83	3	1,5
22	1011	3,4	15,2	9,4	81	3	5,7
23	1003	2,6	12,0	7,5	73	4	1,1
24	999	2,2	13,9	9,3	60	4	0
25	997	5,3	17,9	11,8	60	7	0
26	1005	6,5	14,6	11,0	55	5	0
27	1007	5,1	14,9	11,3	47	7	0
28	1005	3,9	16,2	12,6	44	5	0
29	1000	4,2	18,1	14,5	42	2	0
30	1003	6,1	13,8	9,9	70	3	1,5
31	1006	1,8	12,0	7,4	74	5	6,2
mai	1009	-4,1	22,1	8,8	57	4	31,6

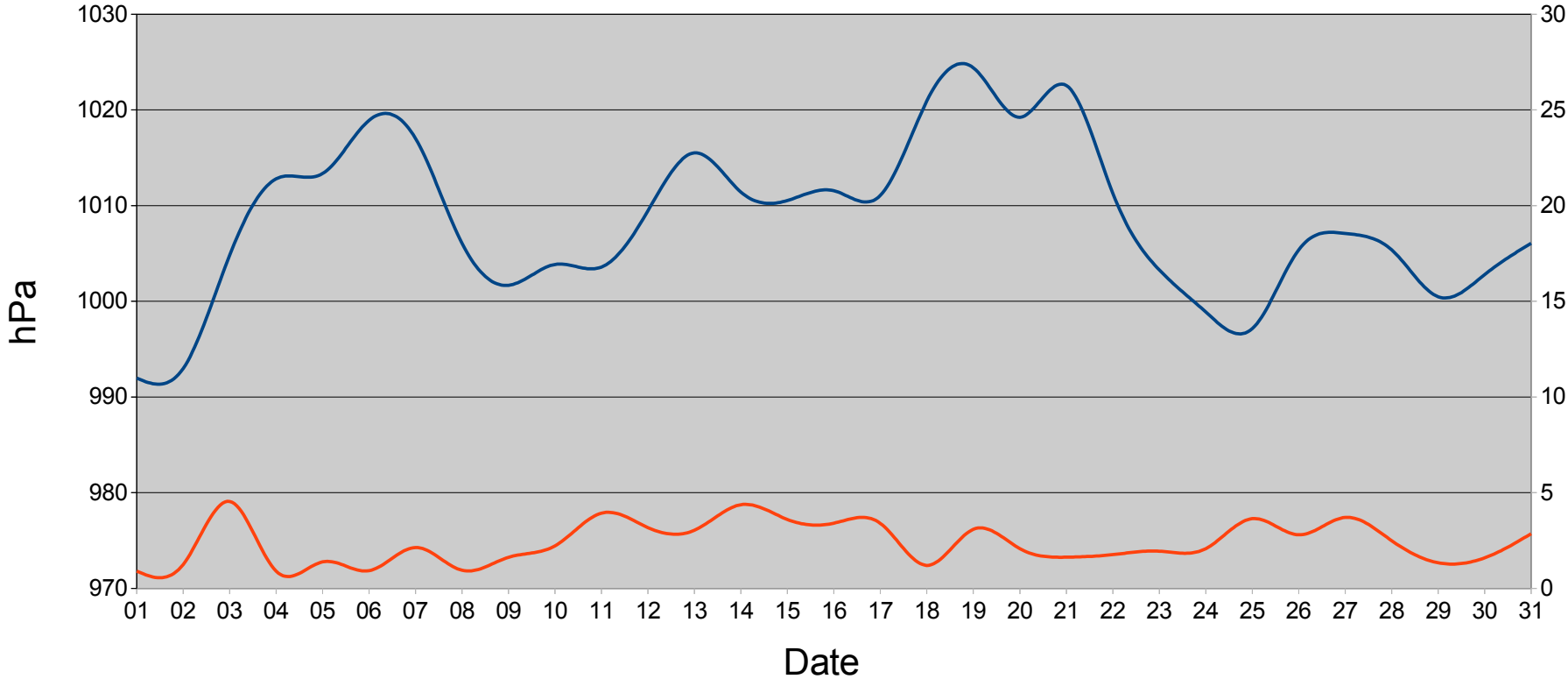
TEMPERATURE MAY 2010

— MIN — MAX — MID



BAROMETER & WIND MAY 2010

— BAROMETER — WIND



PRESIPITATION MAY 2010

