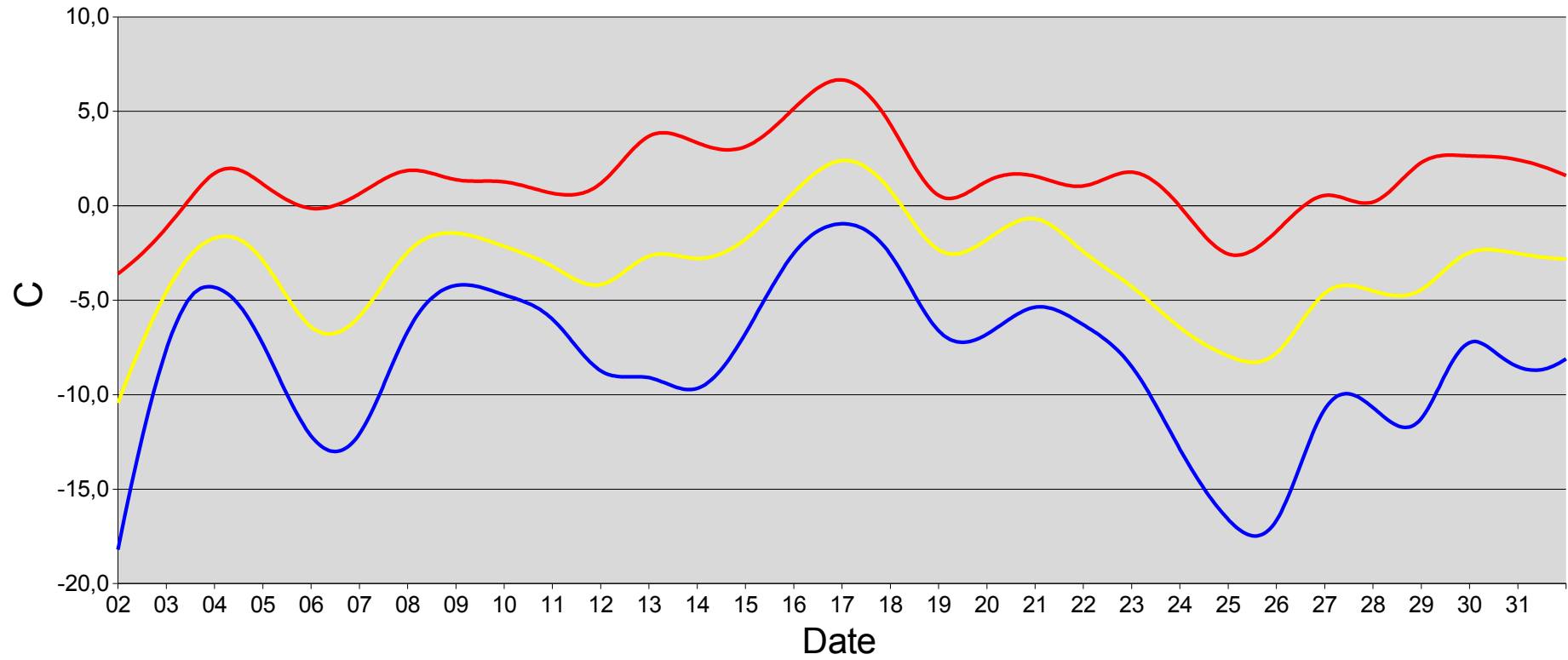


mars 2009						
DATE	BAROMETER	TEMPERATURE			HUMIDITY	WIND
		MIN	MAX	MID		
01	1009	-18,2	-3,6	-10,4	54	3
02	1000	-5,3	-1,7	-3,7	49	6
03	997	-3,1	3,1	-0,8	63	1
04	1004	-6,9	1,1	-2,3	61	1
05	1010	-13,2	-0,6	-7,4	56	0
06	1011	-13,4	0,5	-6,5	61	1
07	1008	-5,7	2,4	-1,8	52	2
08	1001	-3,7	1,1	-1,2	47	7
09	1000	-4,8	1,5	-2,2	46	7
10	1005	-5,4	0,5	-3,0	46	5
11	1010	-9,6	0,5	-5,0	41	0
12	1007	-8,6	4,6	-1,9	47	2
13	1003	-10,6	3,2	-3,2	50	0
14	1007	-7,0	2,6	-2,1	62	0
15	1014	-1,9	5,2	0,8	66	0
16	1002	-0,5	7,5	3,1	59	6
17	1004	-1,8	4,8	1,3	66	4
18	1018	-7,7	-0,8	-3,3	64	2
19	1018	-7,1	1,7	-1,9	68	3
20	1008	-4,7	1,8	0,1	66	4
21	1014	-6,3	0,5	-2,6	65	2
22	1008	-7,9	2,5	-4,1	61	0
23	1000	-13,1	0,2	-6,6	60	0
24	1003	-17,0	-3,5	-8,1	53	2
25	1002	-18,5	-1,5	-8,8	32	3
26	998	-8,9	1,4	-3,6	19	3
27	999	-10,5	-0,8	-4,6	29	3
28	1002	-13,2	3,0	-5,2	41	2
29	1004	-4,3	2,5	-1,5	38	6
30	999	-9,9	2,7	-2,7	49	4
31	998	-8,1	1,6	-2,8	48	2
mars	1005	-18,5	7,5	-3,3	52	3

TEMPERATURE MARS 2009

— MIN — MAX — MID



BAROMETER & WIND APRIL 2009

— BAROMETER — WIND

