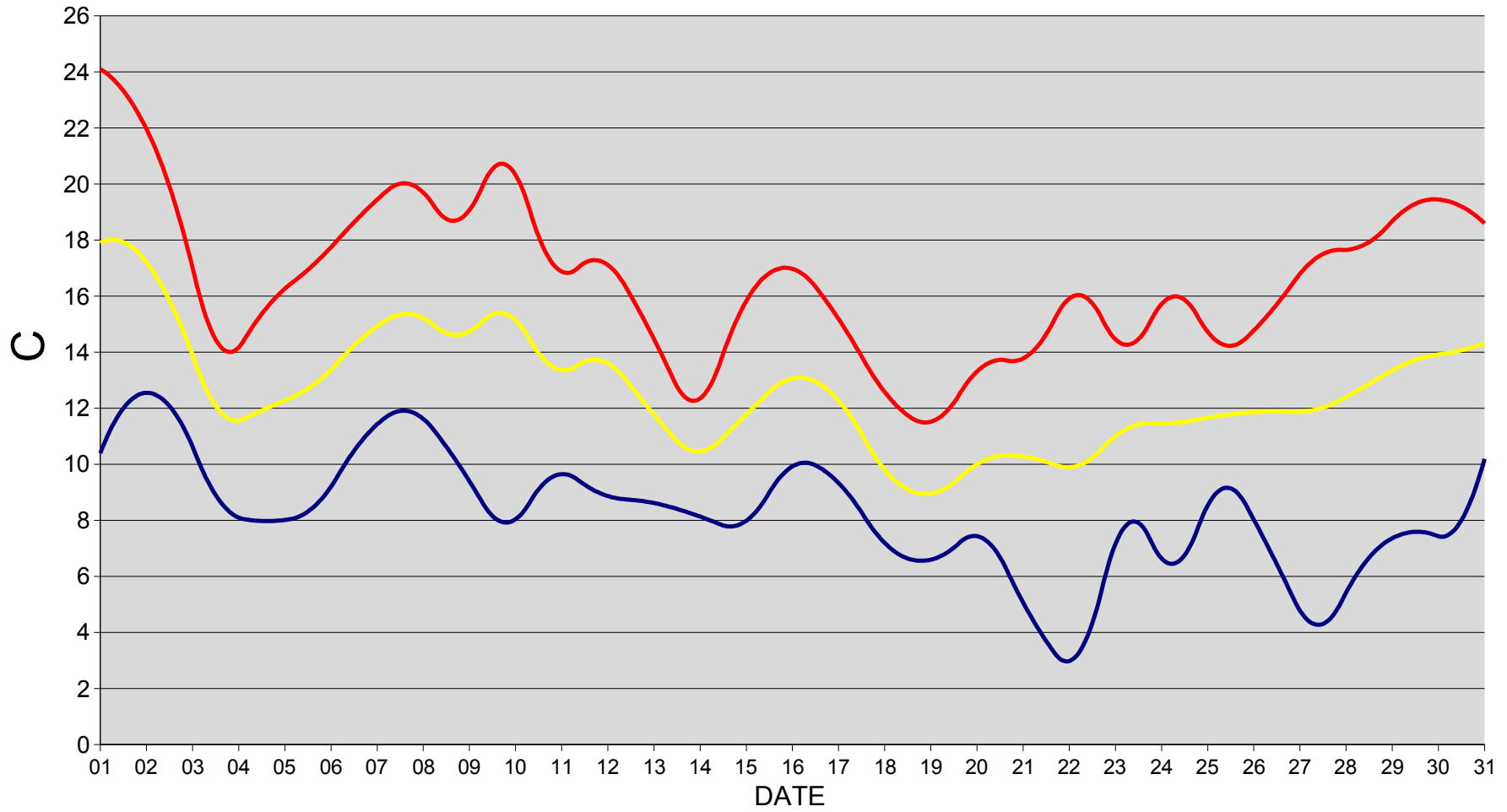


JULY 2006						
DATE	BAROMETER	TEMPERATURE			HUMIDITY	WIND
		MIN	MAX	MID		
01	1022	10,4	24,1	17,9	59	1
02	1021	12,6	23,6	18,3	64	0
03	1015	12,5	20,1	16,0	74	0
04	1013	8,2	13,0	11,2	76	2
05	1015	7,9	15,8	12,0	70	0
06	1008	8,2	17,1	12,7	74	0
07	1002	11,1	19,0	14,6	84	0
08	1001	12,3	20,5	15,7	84	1
09	1004	10,1	17,9	14,2	77	0
10	1002	7,2	21,9	16,0	73	0
11	1007	10,1	16,2	12,9	75	1
12	1003	8,8	17,8	14,1	69	1
13	1001	8,7	14,9	12,0	77	0
14	1007	8,2	11,2	10,0	79	3
15	1020	7,5	16,2	11,7	67	2
16	1017	10,4	17,4	13,4	73	1
17	1005	9,5	15,2	12,5	75	2
18	1008	6,8	12,2	9,4	78	1
19	1015	6,4	11,1	8,7	79	2
20	1019	8,0	13,9	10,3	71	1
21	1016	4,4	13,5	10,3	70	1
22	1012	2,1	16,9	9,6	74	1
23	1010	9,2	13,4	11,5	75	1
24	1012	5,4	16,8	11,4	69	1
25	1013	10,1	13,7	11,8	66	2
26	1017	7,0	15,3	11,9	68	2
27	1016	3,4	17,7	11,8	67	1
28	1010	6,8	17,6	12,8	64	3
29	1008	7,8	19,5	13,8	68	2
30	1007	7,1	19,4	14,0	74	1
31	1006	10,2	18,6	14,3	74	1
JULY	1011	2,1	24,1	12,8	73	1

TEMPERATURE JULY 2006

MIN MAX MIDL



BAROMETER & WIND JULY 2006

