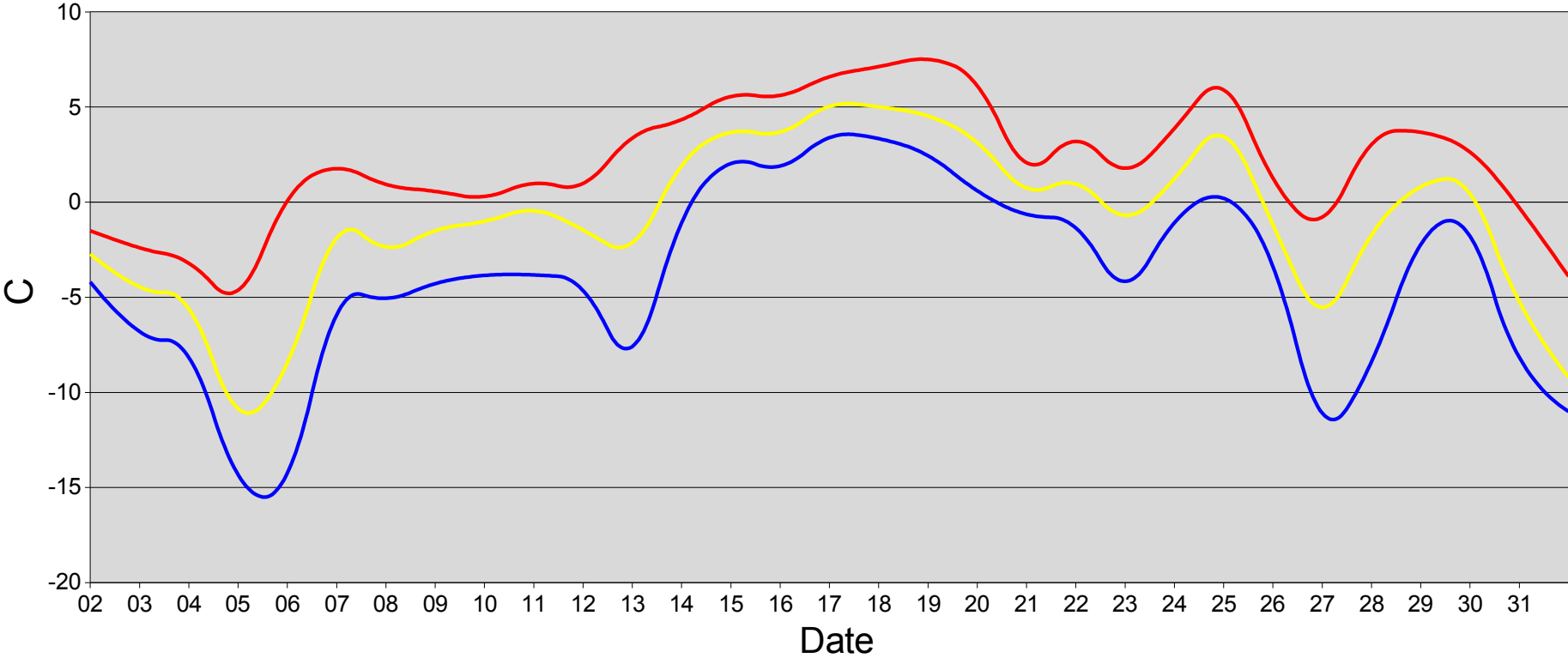


desember 2007

DATE	BAROMETER	TEMPERATURE			HUMIDITY	WIND
		MIN	MAX	MID		
01	1001	-4,2	-1,5	-2,7	53	4
02	994	-7,4	-2,5	-4,8	48	5
03	986	-7,1	-2,9	-4,6	52	1
04	994	-15,3	-5,8	-12,2	66	0
05	992	-15,7	0,7	-9,1	65	2
06	978	-4,4	2,1	-0,5	69	1
07	977	-5,3	0,8	-2,8	72	0
08	982	-4,2	0,6	-1,4	70	0
09	985	-3,8	0,1	-1,1	84	0
10	1000	-3,8	1,2	-0,2	84	0
11	1020	-4,0	0,5	-1,4	82	0
12	1029	-9,4	3,7	-3,0	71	1
13	1023	-0,3	4,2	2,4	78	1
14	1017	2,5	5,8	3,9	72	5
15	1025	1,5	5,4	3,4	76	0
16	1022	3,7	6,7	5,3	82	3
17	1025	3,4	7,1	5,0	81	5
18	1024	2,6	7,7	4,6	74	3
19	1007	0,5	6,7	3,4	70	7
20	1011	-0,8	1,0	0,2	74	1
21	1004	-0,8	3,9	1,5	79	1
22	1013	-5,3	1,1	-1,3	75	0
23	1004	-0,7	3,8	1,1	77	1
24	988	0,8	7,1	4,6	63	5
25	1000	-2,5	0,8	-1,2	75	0
26	998	-12,9	-1,8	-6,9	60	0
27	989	-8,8	3,7	-1,3	71	0
28	984	-1,4	3,8	1,1	75	0
29	988	-0,6	2,9	1,4	59	1
30	1002	-9,4	-0,2	-5,9	73	0
31	1031	-11,0	-3,9	-9,2	73	0
desember	1003	-15,7	7,7	-1,0	71	2

TEMPERATURE DESEMBER 2007

MIN MAX MID



BAROMETER & WIND DESEMBER 2007

— BAROMETER — WIND

