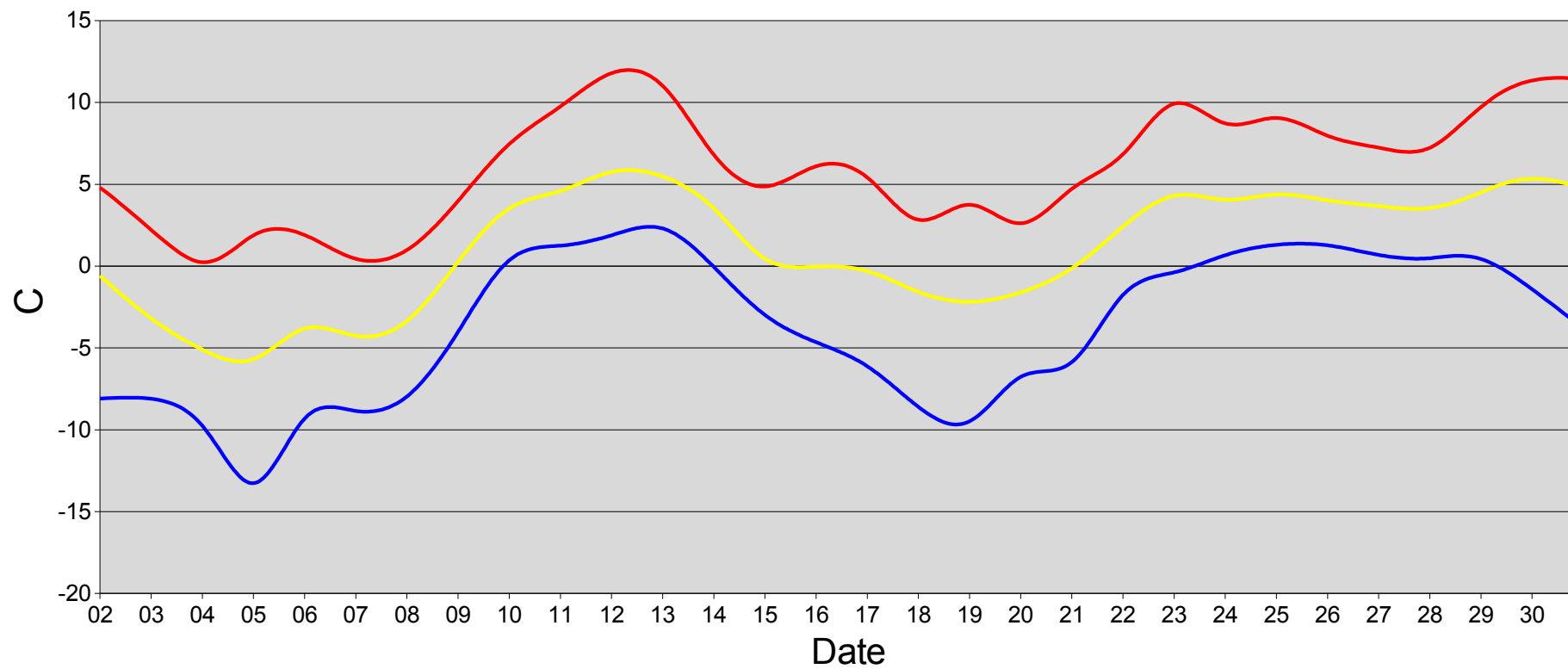


## april 2009

DATE	BAROMETER	TEMPERATURE			HUMIDITY	WIND
		MIN	MAX	MID		
01	1015	-8,1	4,8	-0,6	61	1
02	1016	-7,9	2,4	-3,4	52	1
03	1016	-8,3	-1,3	-5,2	41	5
04	1014	-15,9	2,6	-6,5	50	0
05	1013	-7,7	2,2	-2,9	50	2
06	1013	-9,2	0	-4,7	40	3
07	1016	-8,6	0,5	-3,9	34	5
08	1015	-4,2	3,9	0,3	46	7
09	1011	1,3	7,8	4,1	53	3
10	1012	1,1	9,6	4,3	56	0
11	1010	1,8	12,3	6,1	59	0
12	1005	3	11,9	5,7	62	1
13	1007	0	6,2	3,9	64	3
14	1021	-3,3	4,1	-0,3	55	1
15	1028	-4,7	6,6	0,0	60	0
16	1017	-5,8	6,1	-0,0	53	2
17	1007	-8,8	1,5	-1,7	52	3
18	1019	-10,6	4,9	-2,4	46	2
19	1010	-5,7	1,4	-1,7	60	4
20	1024	-7,2	5,2	-0,4	58	2
21	1017	-0,7	6,1	2,5	59	5
22	1012	-0,6	11,4	4,9	61	3
23	1017	0,8	7,8	3,7	71	0
24	1013	1,4	9,7	4,6	69	1
25	1009	1,4	7,7	3,9	73	0
26	1004	0,6	7,3	3,7	73	0
27	1008	0,3	6,5	3,3	53	3
28	1006	1,1	10,1	4,5	65	1
29	1018	-1,4	11,8	5,8	62	0
30	1023	-3,8	11,4	4,7	56	1
april	1014	-15,9	12,3	1,1	56	2

# TEMPERATURE APRIL 2009

— MIN — MAX — MID



# BAROMETER & WIND APRIL 2009

— BAROMETER — WIND

